

<https://dumezil.lycee.ac-normandie.fr/?La-PEEP-vous-informe>



Lycée Georges Dumézil
Route d'Ivry BP 909 - 27207 VERNON - 02 32 71 23 00

La PEEP vous informe

- Espace Parents -



Date de mise en ligne : mercredi 18 mars 2026

Copyright © Lycée Georges Dumézil - Tous droits réservés



LYCEE G. DUMEZIL VERNON

REPRESENTANTS des PARENTS D'ELEVES de la PEEP

**Nous menons des actions concrètes pour TOUS nos enfants et
TOUTES les familles**

AGIR

- Dans ou lycée pour voyages, sorties, projets, dès que nos finances nous le permettent
- Banque du livre (plus de 10 000 livres distribués chaque année)
- Interface Région/élèves : Atouts Normandie
- Défense de l'intérêt des élèves

OEUVRER

- ✎ Auprès de l'Administration,
- ✎ du Lycée,
- ✎ du Rectorat,
- ✎ et des Collectivités Locales

REPRESENTER ACTIVEMENT en PARTICIPANT

- Aux Conseils de classes
- Au Conseil d'administration
- Aux Commissions
- Aux Conseils de discipline et commissions éducatives
- Aux réunions avec la direction du lycée

INFORMER

- ✎ Réformes du BAC
- ✎ PARCOURSUP
- ✎ Journées portes ouvertes
- ✎ Permanences d'inscription et d'aide

La PEEP (Parents d'Élèves de l'Enseignement Public), 1ère Fédération créée en 1926 par des parents pour des parents, est reconnue d'utilité publique depuis 1962.
La PEEP est, depuis 1967, présente dans tout le système scolaire, de la maternelle à l'université et dans tous les domaines de l'enseignement.

CONTACTS :

Les membres du bureau de l'association :

Mail : asso.peepdumezil@gmail.com

Missions :

Relayer votre parole auprès de la direction du lycée

Relayer les informations de la direction du lycée

Vous représenter auprès du lycée et de l'académie

Vous informer (Réunions, Parcoursup, Orientation, Actions de la PEEP, portes ouvertes)

Assister aux conseils de classe : Être vos porte-paroles et rédiger un compte rendu

Assister aux comités de direction et différentes commissions

Vous représenter lors des conseils de discipline et des commissions éducatives

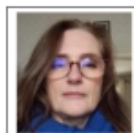
La PEEP vous informe

Pour vous accueillir, vous renseigner, vous aider dans vos démarches :

Mme Valérie LEBLANC, notre employée :

Mail : bdl.peepdumezil@gmail.com

Tel : 06 68 19 79 52



(aidée par nos jeunes étudiants vacataires lors de l'inscription des élèves, la distribution et la restitution des livres)

Missions :

Faire les inscriptions de vos enfants à la PEEP

Passer vos commandes de kits de rentrée scolaire

Organiser la restitution des livres et la distribution des livres

Achat des manuels et annales LP

Informers les parents et élèves des modalités d'Atouts Normandie

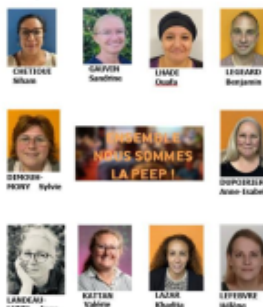
Aider à l'inscription à Atouts Normandie

Répondre aux questions des parents et des élèves lors de permanences tout au long de l'année.

Les MEMBRES du BUREAU PEEP : année scolaire 2025 / 2026 :

	Nom	Prénom	adresse mail
présidente	Landeau-Lunel	Anne	alandeauunel@gmail.com
secrétaire	Gauvin	Sandrine	sandrinegauvin@yaho.fr
trésorier	Allier	Armand	armand.allier@st.fr
vice-présidente	LHADI	Ouafa	ouafa127@gmail.com
secrétaire adjointe	DUPONRIER	Anne-Isabelle	anneisabelle27@free.fr
trésorière adjointe	CHEHOU	Siham	sihamchehou@gmail.com

Les représentants de la PEEP élus du LGT : année scolaire 2025 / 2026 :



Les représentants de la PEEP élus du LP : année scolaire 2025 / 2026 :



2025 : Elections effectuées pour la 1^{ère} fois sur le site Pronote :

Faible taux de participation aux élections de représentants : 15% au LGT, 7% au LP.
440 / 3027 votants au LGT, 60 / 880 votants au LP.

Pour le CA du LGT :

3 sièges pour la PEEP, 2 sièges pour la FCPE.

Pour le CA du LP :

2 sièges pour la PEEP, 2 sièges pour la FCPE.

INFORMATIONS IMPORTANTES pour la RENTREE SCOLAIRE :

3 INSCRIPTIONS à FAIRE IMPERATIVEMENT :

- INSCRIPTION ou RE-INSCRIPTION au LYCEE
- INSCRIPTION sur le site [ATOUPS NORMANDIE](#)
- INSCRIPTION et ADHESION à une ASSOCIATION de PARENTS d'ELEVES

Avant chaque rentrée scolaire, les futurs élèves doivent, lors de l'inscription au lycée, s'inscrire aussi au site [Atouts Normandie](#), pour obtenir leurs avantages de la Région pour les manuels scolaires : 50 € pour le LGT, 40€ pour le LP.

L'inscription sur le site internet ATOUPS NORMANDIE nécessite une pièce d'identité. Cette inscription est validée par le lycée et permet d'obtenir un QR-CODE, nécessaire à l'obtention des manuels scolaires auprès de votre banque du livre PEEP.

Pensez à bien garder vos identifiant et mot de passe d'une année sur l'autre.

Pour bénéficier du prêt des manuels scolaires, les élèves doivent être inscrits à une des associations de parents d'élèves du lycée. L'adhésion est payante. Après cette inscription, les élèves pourront se présenter, à la rentrée, avec leur [QR-code Atouts Normandie](#) et obtenir leurs manuels prêtés pour l'année.

Sans adhésion à une association de parents, vous devrez acheter vos manuels scolaires, à vos frais !

Chaque année, les élèves doivent se réinscrire à une association de parents et payer l'adhésion.

Les inscriptions et réinscriptions se font :

- dès la fin juin au local PEEP du lycée Dumézil, sous le bâtiment A, jusqu'à la fermeture du lycée en juillet,
- de la mi-juillet à la fin juillet : au local PEEP du centre-ville (1 rue de la Procession – 27200 Vernon),
- en août, dès l'ouverture du lycée, et à la rentrée de septembre.

Des inscriptions ont lieu, le samedi, en juillet, au local PEEP du centre-ville :
1, rue de la Procession – 27200 Vernon.

Inscriptions par courrier :

PEEP Dumézil - Boîte postale 124 – 27201 Vernon.
Fiche d'inscription à la PEEP + chèque d'adhésion.