

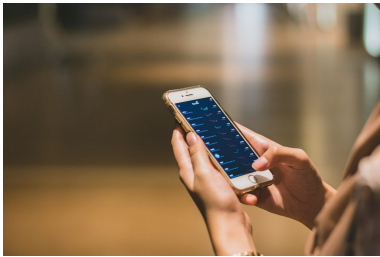
<https://dumezil.lycee.ac-normandie.fr/?Acces-parents>



Lycée Georges Dumézil
Route d'Ivry BP 909 - 27207 VERNON - 02 32 71 23 00

Accès ENT Lycée

- Infos pratiques - Accès ENT Educ de Normandie -



Publication date: mardi 28 février 2023

Copyright © Lycée Georges Dumézil - Tous droits réservés

L'essentiel pour les parents et les élèves...

Accès Élèves

Le compte unique EduConnect remplace les identifiants et mot de passe utilisés jusqu'à présent par les élèves et leurs parents. Il simplifie pour les parents l'accès au suivi et à l'accompagnement de la scolarité des enfants et donne accès pour les élèves à l'ensemble des services numériques de l'école au lycée.

Documentation disponible : <https://www.l-educdenormandie.fr/>

Les codes accès vont être envoyés par mail à partir du 13 septembre.

L'accès à Pronote est réalisé en se connectant à l'ENT de l'établissement.

Procédure parents :

1. Activer les services de votre compte EduConnect
<https://educonnect.education.gouv.fr>
2. Se connecter à l'ENT établissement à cette adresse
<https://ent.l-educdenormandie.fr>